

Autodesk Press Release

Contatti: Prima Pagina Comunicazione
Simonetta Palmieri – Viviana Viviani

Email: simonetta@primapagina.it - viviana@primapagina.it

Le Suite 2016 di Autodesk forniscono alle aziende gli strumenti per una nuova era di innovazione nel settore manifatturiero

La nuova tecnologia AnyCAD, le tecnologie per la stampa 3D e SimStudio tra le decine di migliorie apportate alle Product Design Suite, Factory Design Suite, e al portfolio Simulation e CAM

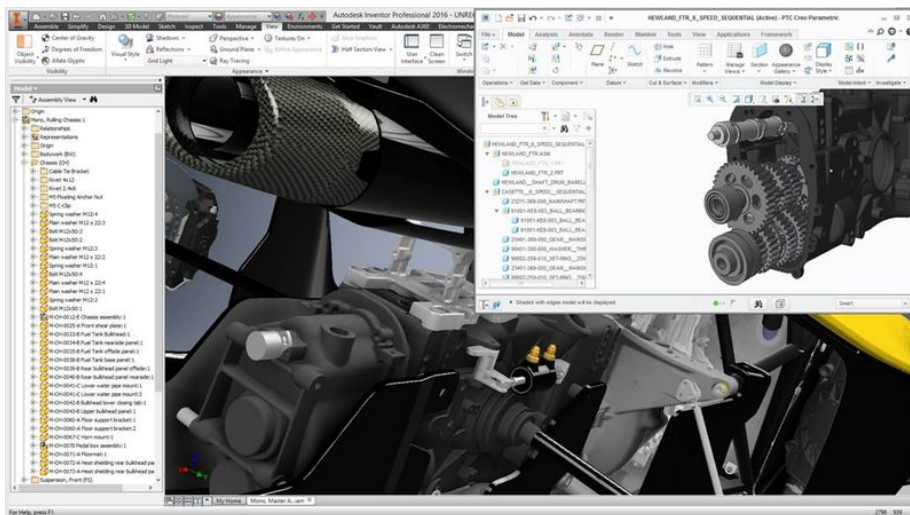
Milano, 30 giugno 2015 — [Autodesk](#) ha rilasciato le proprie Suites 2016 e le applicazioni per i professionisti del settore manifatturiero. Queste soluzioni – che includono miglioramenti nelle funzionalità multi-CAD, per la stampa 3D, il CAM (computer aided manufacturing) e la simulazione – assicurano l'accesso, ad un prezzo conveniente, al portafoglio completo Autodesk che comprende [Autodesk Product Design Suite](#), [Autodesk Factory Design Suite](#), [Autodesk Inventor HSM](#) e la gamma completa di software per la [simulazione](#).

“I prodotti non sono più semplicemente dei prodotti. I clienti si aspettano che siano intelligenti, abbiano servizi connessi e possano migliorare nel tempo,” ha dichiarato [Robert “Buzz” Kross](#), senior vice president, Design, Lifecycle e Simulation in Autodesk. “Per questo, con le suite 2016, abbiamo portato la nostra offerta a nuovi livelli, offrendo un set completo di soluzioni software che permettono ai nostri clienti di competere e prosperare nel dirompente panorama del settore manifatturiero”.

Le aziende stanno cercando di progettare prodotti migliori, riducendo i costi di sviluppo e per abbattere il Time to Market possono utilizzare le Autodesk Design Suite 2016 nelle versioni Standard (solo per la Factory Design Suite), Premium e Ultimate (Factory Design Suite e Product Design Suite). I clienti che stanno usando la versione Ultimate delle Suite avranno accesso ad [Autodesk Inventor Professional](#), che offre una esperienza completa di progettazione e ingegnerizzazione aperta e connessa tra dati, persone e processi.

[Autodesk Inventor 2016](#) include una nuova tecnologia chiamata AnyCAD che permette agli utenti di lavorare in modo selettivo e associativo con decine di formatiCAD nativi di tutti i principali produttori, per flussi multi-CAD più efficienti, sia al proprio interno che con i fornitori. Ad esempio, un ingegnere può importare nativamente un componente meccanico da un altro sistema CAD in un assieme più grande in Inventor, dove può essere analizzato nelle misure e nelle prestazioni. Il file non viene ‘tradotto’ in Inventor. Il componente importato può essere modificato nel suo sistema CAD originale e gli aggiornamenti vengono automaticamente riportati in Inventor.

“La nuova tecnologia AnyCAD di Inventor da sola è un valido motivo per passare alla versione 2016, ma stiamo migliorando ogni parte del processo di sviluppo del prodotto, dal concept alla produzione e distribuzione finale, per aiutare le società ad affrontare le sfide che ci attendono,” ha dichiarato Kross.



Senza interruzioni sfruttare i dati da qualsiasi sistema CAD associativo.

Inventor 2016 inoltre includerà nuove funzionalità per la stampa 3D che semplificheranno la preparazione dei modelli digitali per la fabbricazione su qualsiasi stampante 3D. Gli utenti possono orientare e modificare i modelli per soddisfare i volumi di stampa predefiniti, il tutto senza compromettere il modello di origine e prima di inviare il file STL direttamente alla stampante 3D. Questa funzionalità integrata accelererà e semplificherà drasticamente la prototipazione rapida o produzione su larga scala mediante additive manufacturing.



3D print environment allows you to set up and visualize the 3D printing process.

Nuove funzionalità disponibili in tutte le Autodesk Design Suite 2016

- [AutoCAD 2016](#) include miglioramenti specifici per l'industria manifatturiera per rendere più semplice coordinare ed estrarre le informazioni as-built e i disegni dei documenti
- Autodesk 2016 [ReCap Portfolio](#) aiuta i designer e i produttori ad integrare i dati catturati da laser scanner o da foto nel processo di progettazione.

- Infine, tutti gli abbonati alle suite continueranno ad avere accesso ai servizi cloud [Autodesk 360](#) che estendono le funzionalità desktop per migliorare la collaborazione, l'ottimizzazione e promuovere la condivisione dei progetti e il riutilizzo.

Autodesk Product Design Suite

Product Design Suite 2016 è costruita per garantire un insieme completo di strumenti per la progettazione, simulazione, collaborazione e visualizzazione fornendo una esperienza di progettazione completa e connessa aiutando così i clienti a realizzare prodotti migliori e ridurre i costi di sviluppo.

Le caratteristiche principali includono:

- Nuovi strumenti estesi Freeform che forniscono una modalità veloce e facile di modellazione per creare, esplorare, iterare e ottimizzare la progettazione di forme organiche complesse
- Gli utenti di Inventor potranno usare i file AutoCAD all'interno di Inventor con il disegno DWG come sfondo, consentendo un flusso di lavoro connesso e associativo da AutoCAD ad Inventor.
- Per i clienti Subscription, [Autodesk Fusion 360](#), che porta CAD, CAM e CAE insieme nel cloud, è incluso automaticamente.

Per la lista completa delle nuove funzionalità della Product Design Suite 2016, è possibile accedere al sito: <http://www.autodesk.com/suites/product-design-suite/overview>.

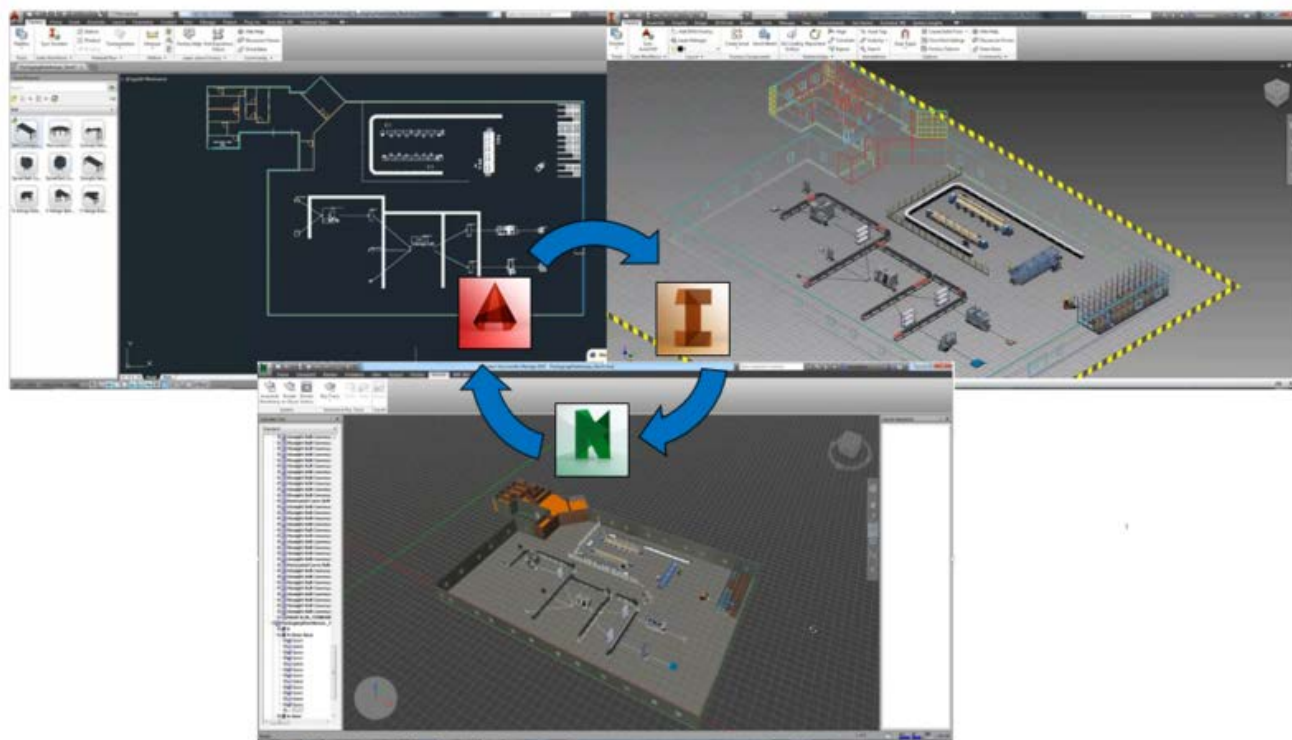
Autodesk Factory Design Suite

La Autodesk Factory Design Suite 2016 fornisce ai clienti l'accesso a flussi di lavoro interoperabili, layout industriali in 3D, librerie di Factory Assets per stabilimenti industriali cloud-based e potenti strumenti di visualizzazione ed analisi che migliorano l'efficienza, l'accuratezza e la comunicazione della progettazione.

Le caratteristiche principali includono:

- Possibilità di realizzare layout di impianti di produzione su ampia scala in AutoCAD e convertirli velocemente in 3D in Inventor e visualizzarli efficacemente con Navisworks.
- Conversione in batch dei propri contenuti CAD legacy in Factory Assets.
- Nuvole di punti ottenute da scansione laser della situazione esistente sul sito industriale disponibili all'interno di, Inventor, e di Navisworks.
- Le nuvole di punti da scansione laser possono essere utilizzate per creare asset in Factory Design Suite.

Per la lista complete delle nuove funzionalità della Factory Design Suite 2016, consultare il sito all'indirizzo: <http://www.autodesk.com/factory-design-suite/overview>.



Autodesk Inventor HSM 2016

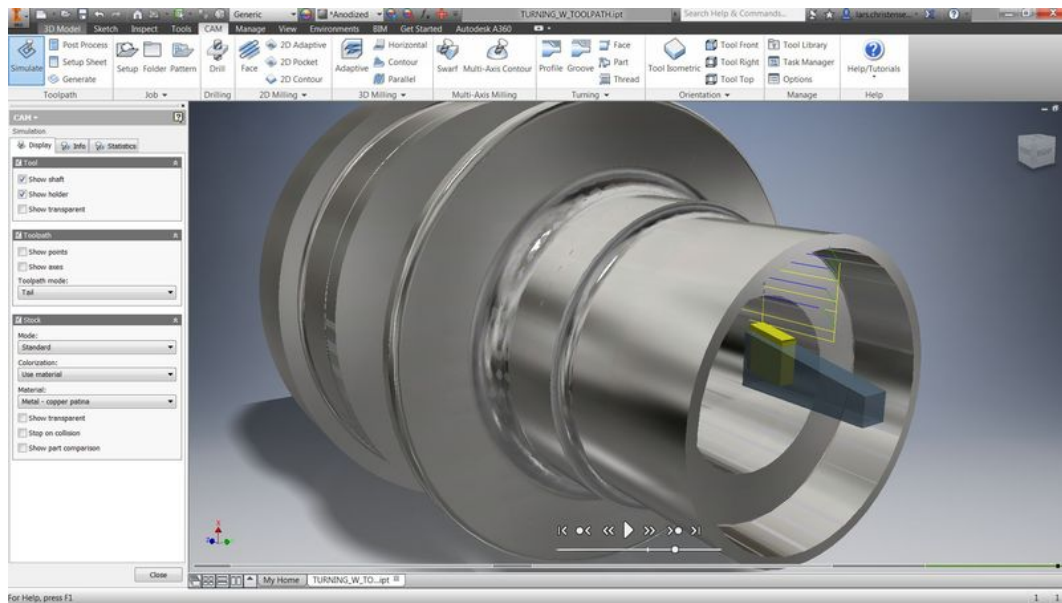
[Autodesk Inventor HSM](#) continua ad essere il CAM leader di mercato per quanto riguarda l'integrazione CAD con l'unico obiettivo di guidare la progettazione del prodotto. Inventor HSM offre agli utenti un flusso di lavoro realmente trasparente che fornisce strategie di fresatura e tornitura da 2 a 5 assi perfettamente all'interno del sistema CAD scelto, aiutando a raggiungere una maggiore produttività, l'aumento dei profitti e un time to market più breve.

Autodesk Inventor HSM 2016 aggiunge funzionalità avanzate di fresatura all'offerta Inventor mediante CAM integrato. I clienti che cercano un sistema CAM per migliorare la produttività con la tornitura tradizionale o trarre totale vantaggio dai centri di lavoro avanzati CNC per fresatura/tornitura oggi possono accedere ad una gamma completa di funzionalità CAM disponibili all'interno di Autodesk Inventor.

Inventor HSM 2016 dispone anche di tutti i percorsi di tornitura tradizionali, tra cui: rivestimento, sgrossatura, profilatura, scanalatura e foratura, e supporta la programmazione a doppia torretta e torni a doppio mandrino, così come le lavorazioni di fresatura / tornitura, utilizzando tutte le operazioni di fresatura e tornitura tradizionali.

“Inventor HSM ha cambiato il nostro business. E' l'unico programma che ho utilizzato che ha semplificato allo stesso tempo il disegno e la programmazione,” ha dichiarato Bob Paffumi, Proprietario di R Mac Shop. “La tecnologia adattiva ha diminuito i tempi, ma la cosa più bella è

la vita dell'utensile. Si raddoppia, se non si triplica. Siamo in grado di eseguire più parti in meno tempo, e non cambiamo gli strumenti per tutto il tempo.”



Turning in

Turning in Inventor HSM 2016

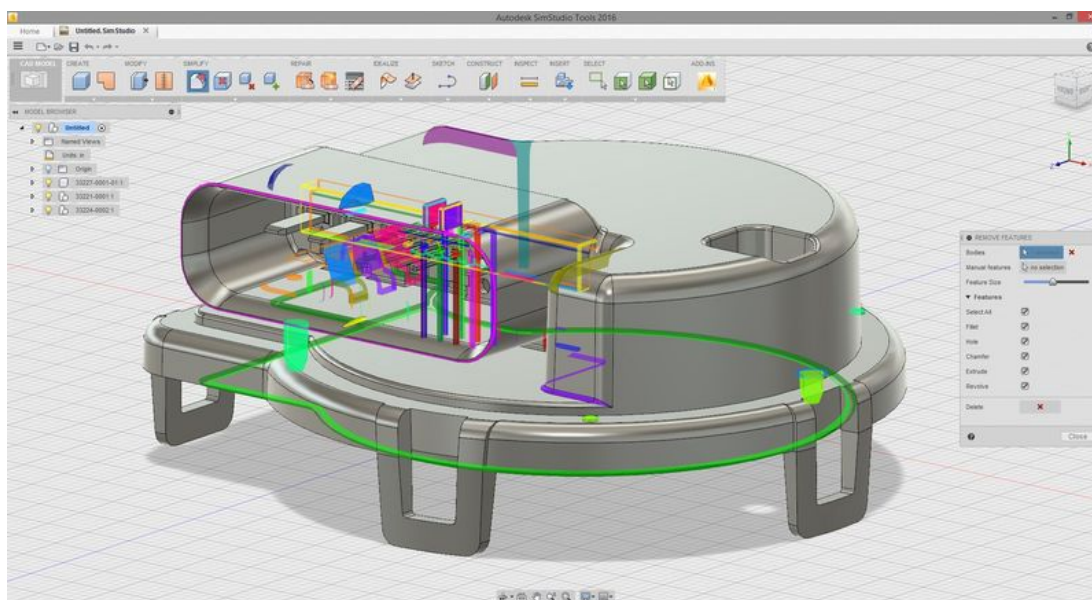
Per la lista completa delle nuove funzionalità di Inventor HSM 2016, fare riferimento all'indirizzo: <http://cam.autodesk.com/try-inventor-hsm/>

Prodotti Autodesk Simulation 2016

Il portfolio 2016 di Autodesk [Simulation](#) consente un approccio più veloce, accurato e flessibile nel prevedere, ottimizzare e validare i progetti in anticipo nel processo di progettazione. La famiglia di prodotti 2016 include le nuove versioni di [Autodesk Simulation Mechanical](#), [Autodesk Nastran In-CAD](#), [Autodesk CFD](#), [Autodesk Moldflow](#), [Autodesk Heliuss PFA](#) e [Autodesk Heliuss Composite](#).

Autodesk Simulation Mechanical, Moldflow e CFD 2016 vengono commercializzati con Autodesk SimStudio Tools, che rappresenta lo stato dell'arte nella preparazione, e semplificazione della geometria e opera all'interno di molteplici e differenti formati CAD. Permette agli utenti di preparare le geometrie prima della simulazione, così come esplorare le varie idee di progettazione più velocemente ed in modo più efficiente all'interno del sistema CAD nativo.

"Autodesk SimStudio Tools supporta il mio flusso di lavoro per la simulazione in modo migliore rispetto a quello che può fare un tradizionale sistema CAD," ha dichiarato Harald Götzt, Product Innovation Manager in Vibracoustic GmbH & Co. KG. "Inoltre mi ha aiutato a migliorare i report di Moldflow dal punto di vista della grafica e nelle immagini del modello."



Lo strumento SimStudio – preparazione di parti in plastica

Ulteriori caratteristiche comprendono:

- Integrazione completa di CFD per la analisi di raffreddamento conformato all'interno di Moldflow.
- Un miglioramento nel modello esterno di radiazione e nuovi modelli di turbolenza per gestire i flussi elevati di curvatura all'interno di Simulation CFD.
- Aumento delle funzionalità avanzate di Autodesk Nastran all'interno di Simulation Mechanical.

Per la lista completa delle nuove funzionalità del portfolio Autodesk Simulation e degli strumenti SimStudio, è possibile accedere ai seguenti indirizzi:

<http://www.autodesk.com/products/simulation/overview>. Per ulteriori informazioni su Autodesk Moldflow 2016, visitate il sito: <http://www.autodesk.com/campaigns/moldflow2016>.

Disponibilità

La disponibilità dei prodotti varia da paese a paese. L'acquisto di una Autodesk Design suite con Autodesk Subscription aiuta i clienti ad essere sempre aggiornati e in contatto con i più recenti flussi di lavoro su desktop, dispositivi mobili e cloud. Vedi dettagli e opzioni di acquisto all'indirizzo: www.autodesk.com/purchaseoptions

Informazioni su Autodesk

Autodesk aiuta le persone ad immaginare, progettare e creare un mondo migliore. Tutti, dagli studenti agli hobbisti sino agli ingegneri, architetti, progettisti professionali e artisti digitali utilizzano le app, i software e i servizi Autodesk per liberare la propria creatività, realizzare prodotti migliori e risolvere importanti sfide. Per ulteriori informazioni su Autodesk, visita il sito <http://www.autodesk.it/> o seguici su [Facebook Autodesk Italia](#) oppure Twitter @autodesk.

© 2015 Autodesk, Inc. Tutti i diritti sono riservati.