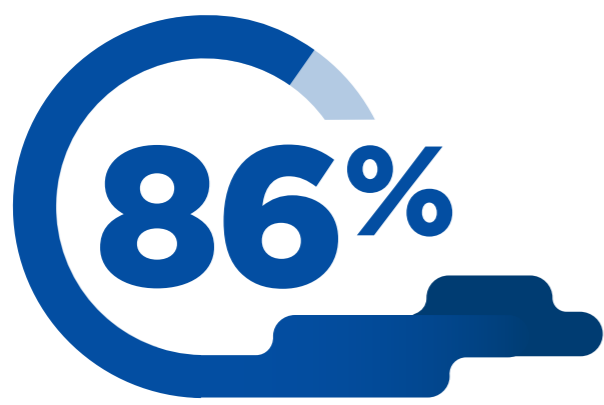


# ENTERPRISE CLOUD INDEX

## LE AZIENDE ADOTTANO IL CLOUD IBRIDO UN PASSO ALLA VOLTA

### I primi passi



gli intervistati che considerano il cloud ibrido il modello operativo ideale



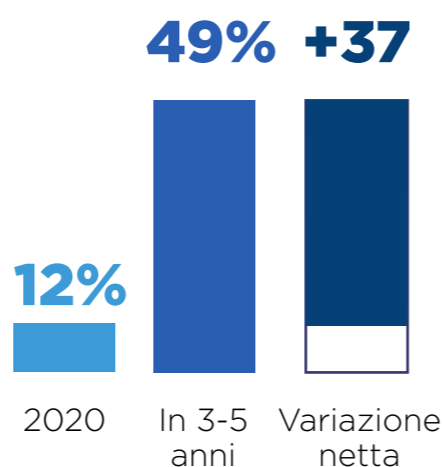
sfruttare l'infrastruttura iperconvergente



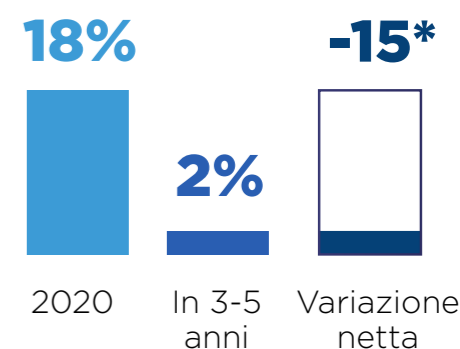
smantellare i data center non abilitati al cloud

## I TEAM IT GLOBALI PREVEDONO SOSTANZIALI MODIFICHE INFRASTRUTTURALI

Prevedono, in media, un **aumento del cloud ibrido di oltre il 37%** in cinque anni



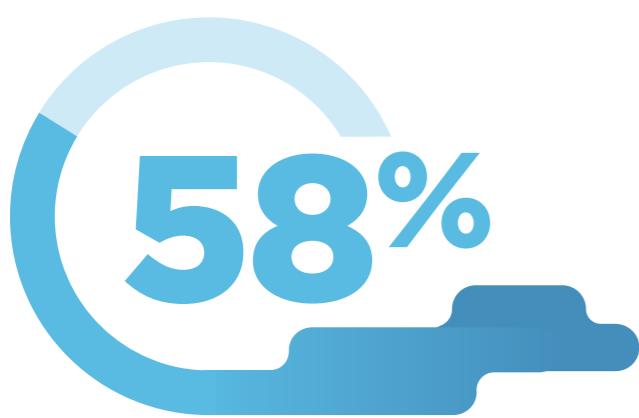
e un corrispondente **calo del 15%** nei data center non abilitati al cloud



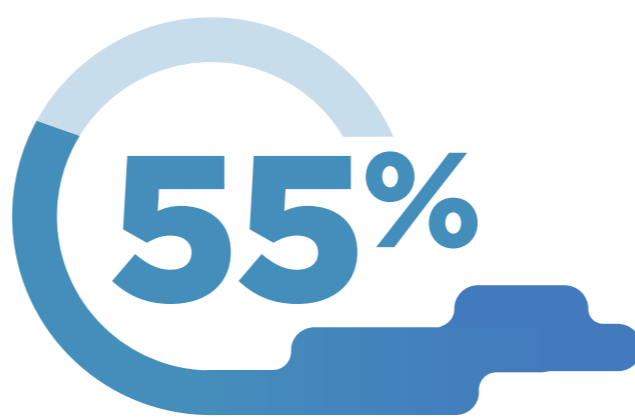
\*La variazione di -15 punti percentuali è calcolata prendendo la percentuale esatta di coloro che attualmente utilizzano un data center tradizionale (17,5%)

## I RISULTATI DI BUSINESS STRATEGICI, E NON GLI ASPETTI ECONOMICI, DETERMINANO IL CAMBIAMENTO

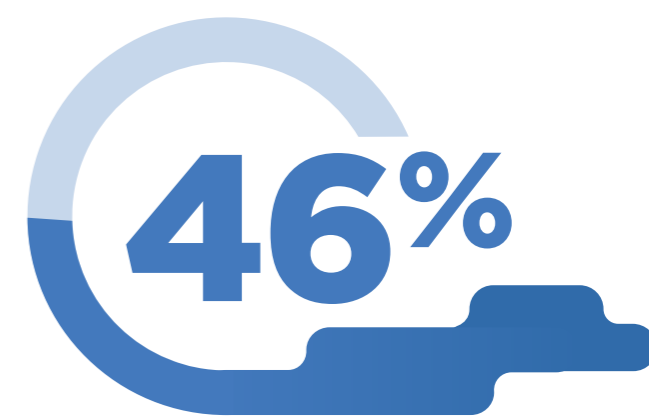
La riduzione dei costi non è più un motivo principale per modificare le infrastrutture IT. Le principali preoccupazioni degli intervistati sono



maggior controllo delle risorse IT (58%)



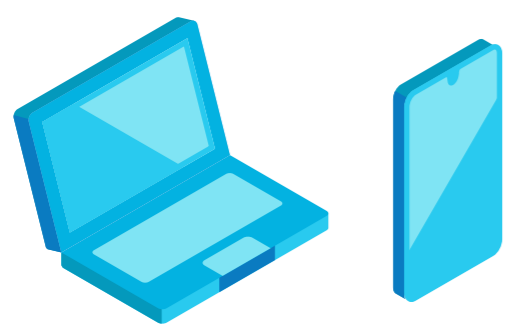
flessibilità nel soddisfare requisiti aziendali dinamici



miglior supporto di clienti e telelavoratori (46%)

## LE AZIENDE CHE GIÀ UTILIZZANO IL CLOUD IBRIDO SONO PIÙ CONCENTRATE SU PROGETTI STRATEGICI POST-COVID

Le aziende che gestiscono ambienti ibridi stanno pianificando iniziative più strategiche per il post-pandemia, tra cui



configurazioni più flessibili per il telelavoro

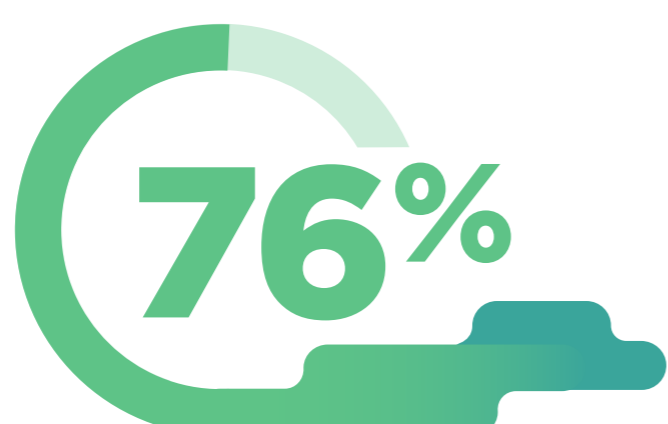


piani più efficaci per la business continuity

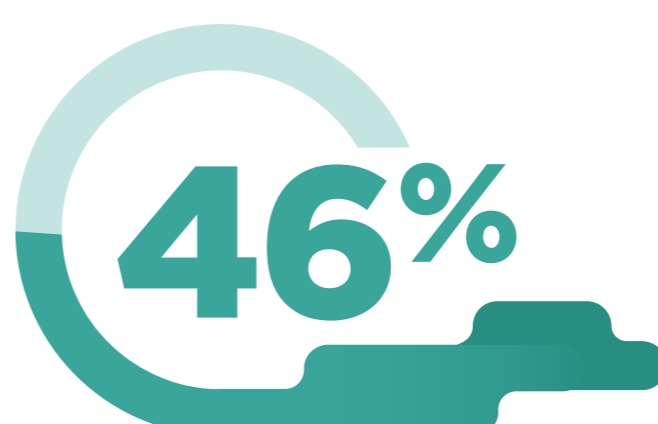


e semplificazione delle Operations

## LA PANDEMIA GLOBALE HA ELEVATO IL PROFILO DELL'IT E STIMOLATO L'ADOZIONE DEL CLOUD



Oltre i tre quarti degli intervistati (76%) hanno dichiarato che il COVID-19 li ha portati a pensare all'IT in modo più strategico



Inoltre, il 46% afferma che l'aumento degli investimenti in cloud ibrido è una conseguenza diretta della pandemia